



شماره پیگیری: ۳۶۴۶۱-۱
تاریخ دریافت نمونه: ۱۴۰۳/۰۹/۱۴
تاریخ تایید مالی: ۱۴۰۳/۰۹/۱۹
تاریخ انجام آزمون: ۱۴۰۳/۱۰/۰۸
تاریخ صدور گزارش: ۱۴۰۳/۱۰/۰۸
شماره ویرایش: ۱
صفحه: ۴ از ۱

درخواست کننده:
شماره مرجع درخواست کننده:
نشانی:
نام قطعه یا نمونه:

سپد پارس آزما
۱۴۰۳۹۱۴
تهران، دانشگاه تهران، خیابان کارگر شمالی، بن بست رستم، پلاک ۲۰، طبقه ۱۰، واحد ۴
نمونه ارسالی

آزمون توسط پیمانکار فرعی انجام شده است

شرایط محیطی آزمایشگاه
- دما: 25°C
- رطوبت: ۳۰٪

نمونه گیری توسط مشتری انجام گرفته است

آزمون تعیین ترکیب شیمیایی به روش آنالیز شیمیایی

- نتیجه آزمون به شرح جدول زیر می باشد:

نام آزمون	استاندارد مرجع آزمون	نتیجه آزمون
NO ₃ (%)	-	36.44
Cl (%)	Argentometric	<0.005
NO ₂ (mg/L)	Colorimetric	20
F (mg/L)	SPADNS	<10
Br (mg/L)	Phenol Red colorimetric	<10
SO ₄ (%)	Turbidimetric	<0.05
PO ₄ (mg/L)	Stannous chloride	<1
NH ₄ (mg/L)	Nesslerization	75

توضیحات

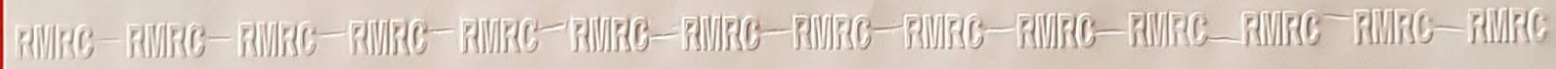
- میزان درصد خلوص AgNO₃ بر مبنای NO₃ در نمونه ارسالی: 99.8 > درصد وزنی می باشد.
- نتایج آزمون به نحوه نمونه برداری و یکپارختی نمونه بستگی دارد.

- معتمد سازمان ملی استاندارد، وزارت بهداشت، درمان و آموزش پزشکی کشور
- دارنده مجوز مرکز پژوهشی از وزارت صنعت، معدن و تجارت و وزارت علوم، تحقیقات و فناوری
- مرکز پژوهشی برتر وزارت صنعت، معدن و تجارت طی سالهای ۹۵ تا ۱۴۰۰
- کسب عنوان برترین آزمایشگاه شبکه آزمایشگاهی فناوری نانو در ۱۱ دوره متوالی
- کسب رتبه اول شبکه آزمایشگاهی فناوریهای راهبردی در طی ۸ دوره

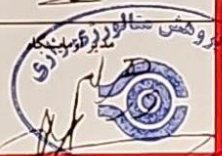


آزمایشگر

مدیر فنی



گزارش تنها با برجیب هولوگرام، کاغذ برجسته و مهر مورد تایید است. نمونه برداری و تطابق نام نمونه با قطعه ارسالی در حیطه مسئولیت این مرکز نیست. باقیمانده نمونه های مورد آزمون حداکثر به مدت یک ماه نگهداری خواهد شد. نمونه گیری توسط مشتری انجام گرفته است. نتایج فوق تنها برای نمونه های مورد آزمون قابل استناد است. همه اطلاعات مربوط به نتایج آزمون ها، محرمانه تلقی می شود و جز با اجازه مشتری یا به واسطه الزامات قانونی قابل ارایه به غیر نیست. در صورت وجود هرگونه ابهام، مراتب را به صورت مکتوب به مدیر آزمایشگاه اعلام فرمایید. صدای مشتری: ۴۴۸۳۱۵۶۸ (۰۲۱) دفتر مدیر عامل: ۴۴۸۱۵۵۳۳ (۰۲۱) نشانی: تهران، کیلومتر ۲۱ جاده مخصوص کرج، ورودی شهر قدس، بلوار حاج قاسم اسفندی، خیابان فرنان، پلاک ۸. کدپستی: ۳۷۵۳۱۴۶۱۷۱ تلگرام/واتس اپ/ایتا: ۰۹۱۲۷۹۹۰۸۷۰ و ۶۳۰۷ و ۴۴۸۳۱۵۷۰-۷ (۰۲۱) دورنگار: ۴۴۸۴۳۳۷۱ و ۴۴۸۳۱۵۹۷ (۰۲۱) Website: www.razi-center.net Email: info@razi-center.net





گزارش نتایج آزمون

شماره پیگیری: ۲۶۴۶۱-۱
 تاریخ دریافت نمونه: ۱۴۰۳/۰۹/۱۴
 تاریخ تایید مالی: ۱۴۰۳/۰۹/۱۹
 تاریخ انجام آزمون: ۱۴۰۳/۱۰/۰۸
 تاریخ صدور گزارش: ۱۴۰۳/۱۰/۰۸
 شماره ویرایش: .
 صفحه: 2 از 4

درخواست کننده:

سپند پارس آزما

شماره مرجع درخواست کننده:

۱۴۰۳۹۱۴

نشانی:

تهران، دانشگاه تهران، خیابان کارگر شمالی، بن بست رستم، بلاک ۲۰، طبقه ۱، واحد ۴

نام قطعه یا نمونه:

نمونه ارسالی

شرایط محیطی آزمایشگاه

دما: 25°C

رطوبت: ۳۰٪

نمونه گیری توسط مشتری انجام گرفته است

آزمون تعیین عناصر به روش ICP-MASS

غلظت و درصد وزنی عناصر موجود در نمونه به شرح زیر است:

عناصر	غلظت (ppm)	عناصر	غلظت (ppm)	عناصر	غلظت (ppm)	عناصر	غلظت (ppm)	عناصر	درصد وزنی
Al	<1	Fe	6	Ni	<1	Te	<1	Ag	63.48
As	<1	Gd	<1	Na	20	Ti	<1	-	-
Ba	<1	Ga	<1	Nd	<1	Ta	<1	-	-
Bi	<1	Ge	2	Pt	2	Tm	<1	-	-
Be	<1	Hf	<1	Pd	2	Th	<1	-	-
B	<1	Hg	<1	Pb	53	Tb	<1	-	-
Cd	<1	Ho	<1	P	<1	Tl	<1	-	-
Cr	19	In	<1	Re	<1	V	<1	-	-
Ce	<1	K	6	Rh	<1	W	<1	-	-
Ca	<1	Lu	<1	Sn	<1	Y	<1	-	-
Cu	4	Li	<1	Sr	<1	Yb	<1	-	-
Co	<1	La	<1	Se	<1	Zr	<1	-	-
Dy	<1	Mn	<1	Sm	<1	Zn	<1	-	-
Eu	<1	Mg	4	Sb	<1	Nb	<1	-	-
Er	<1	Mo	<1	Sc	<1	-	-	-	-

RMRC - RMRC - RMRC - RMRC - RMRC - RMRC - RMRC - RMRC - RMRC - RMRC - RMRC - RMRC - RMRC - RMRC - RMRC - RMRC

گزارش تنها با برجس هولگرام، کاغذ برجسته و مهر مورد تایید است. نمونه برداری و تطابق نام نمونه با قطعه ارسالی در حیطه مسئولیت این مرکز نیست. باقیمانده نمونه های مورد آزمون حداکثر به مدت یک ماه نگهداری خواهد شد. نمونه گیری توسط مشتری انجام گرفته است. نتایج فوق تنها برای نمونه های مورد آزمون قابل استناد است. همه اطلاعات مربوط به نتایج آزمون ها، محرمانه تلقی می شود و جز با اجازه مشتری یا به واسطه الزامات قانونی قابل ارایه به غیر نیست. در صورت وجود هرگونه ابهام، مراتب را به صورت مکتوب به مدیر آزمایشگاه اعلام فرمایید. صدای مشتری: ۴۶۸۳۱۵۶۸ (۰۲۱) دفتر مدیر عامل: ۴۶۸۱۵۵۳۳ (۰۲۱) نشانی: تهران، کیلومتر ۲۱ جاده مخصوص کرج، ورودی شهر قدس، بلوار حاج قاسم اصفری، خیابان فرنان، پلاک ۸. کدپستی: ۳۷۵۳۱۴۶۱۷۱ (۰۲۱) تلگرام/واتس اپ/ایتا: ۰۹۱۲۷۹۹۰۸۷۰ و ۶۳۰۷ و ۴۶۸۳۱۵۷۰-۷ (۰۲۱) دوزنگار: ۴۶۸۳۳۷۱ و ۴۶۸۳۱۵۹۷ (۰۲۱) Website: www.razi-center.net Email: info@razi-center.net

- معتمد سازمان ملی استاندارد، وزارت بهداشت، درمان و آموزش پزشکی کشور
- دارنده مجوز مرکز پژوهشی از وزارت صنعت، معدن و تجارت و وزارت علوم، تحقیقات و فناوری
- مرکز پژوهشی برتر وزارت صنعت، معدن و تجارت طی سال های ۹۵ تا ۱۴۰۰
- کسب عنوان برترین آزمایشگاه شبکه آزمایشگاهی فناوری نانو در ۱۱ دوره متوالی
- کسب رتبه اول شبکه آزمایشگاهی فناوری های راهبردی در طی ۸ دوره



آزمایشگر



مدیر فنی





شماره پیگیری:	۲۶۴۶۱-۱
تاریخ دریافت نمونه:	۱۴۰۳/۰۹/۱۴
تاریخ تایید مالی:	۱۴۰۳/۰۹/۱۹
تاریخ انجام آزمون:	۱۴۰۳/۱۰/۰۳
تاریخ صدور گزارش:	۱۴۰۳/۱۰/۰۸
شماره ویرایش:	.
صفحه:	3 از 4

درخواست کننده: سپند پارس آزما
شماره مرجع درخواست کننده: ۱۴۰۳۹۱۴
نشانی: تهران، دانشگاه تهران، خیابان کارگر شمالی، بن بست رستم، پلاک ۲۰، طبقه ۱۰، واحد ۴
نام قطعه یا نمونه: نمونه ارسالی

شرایط محیطی آزمایشگاه

- دما: 19°C
- رطوبت: ۳۷٪

آزمایش انجام شده در محدوده دانه گروهاست
استاندارد ISO/IEC17025
NACI/LAB/145 قرار دارد

آزمون تعیین ترکیب شیمیایی به روش XRD

استاندارد مرجع آزمون: BS EN 13925-1: 2008
INSO 21951-1

آماده سازی نمونه
با خردایش بدون خردایش
آند: Cu
ولتاژ: 40 kV
جریان: 30 mA
Step Size: 0.02
Counting time: 0.5 sec
زاویه: 20 : 4-70°

با بررسیهای انجام شده به روش XRD بر روی نمونه ارسالی نتایج حاصل به شرح زیر میباشد:

1. Silver Nitrate AgNO3

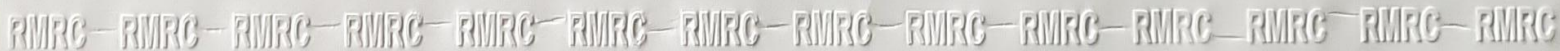
توضیحات

- طیف XRD نمونه ضمیمه میباشد.
- نتایج آزمون به نحوه ی نمونه برداری و یکنواختی نمونه بستگی دارد.

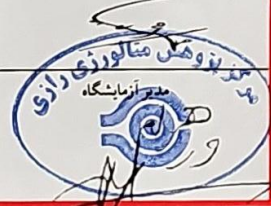


آزمایشگر

مدیر فنی



گزارش تنها با برجسب هولوکرام، کاغذ برجسته و مهر مورد تایید است. نمونه برداری و تطابق نام نمونه با قطعه ارسالی در حیطه مسئولیت این مرکز نیست. باقیمانده نمونه های مورد آزمون حداکثر به مدت یک ماه نگهداری خواهد شد. نمونه گیری توسط مشتری انجام گرفته است. نتایج فوق تنها برای نمونه های مورد آزمون قابل استناد است. همه اطلاعات مربوط به نتایج آزمون ها، محرمانه تلقی می شود و جز با اجازه مشتری یا به واسطه الزامات قانونی قابل ارایه به غیر نیست. در صورت وجود هرگونه ابهام، مراتب را به صورت مکتوب به مدیر آزمایشگاه اعلام فرمایید. صدای مشتری: ۴۶۸۳۱۵۶۸ (۰۲۱) دفتر مدیر عامل: ۴۶۸۱۵۵۳۳ (۰۲۱) نشانی: تهران، کیلومتر ۲۱ جاده مخصوص کرج، ورودی شهر قدس، بلوار حاج قاسم اصفری، خیابان فرزان، پلاک ۸. کدپستی: ۳۷۵۳۱۴۶۱۷۱ تلگرام/واتس اپ/ایتا: ۰۹۱۲۷۹۹۰۸۷۰ تلفن: ۶۳۰۷ و ۰۹۱۲۷۹۹۰۸۷۰-۷ (۰۲۱) دورنگار: ۴۶۸۴۳۳۷۱ و ۴۶۸۳۱۵۹۷ (۰۲۱) Website: www.razi-center.net Email: info@razi-center.net





شماره پیگیری: ۲۶۶۶۱-۱
تاریخ دریافت نمونه: ۱۴۰۳/۰۹/۱۴
تاریخ تایید مالی: ۱۴۰۳/۰۹/۱۹
تاریخ انجام آزمون: ۱۴۰۳/۱۰/۰۳
تاریخ صدور گزارش: ۱۴۰۳/۱۰/۰۸
شماره ویرایش: .
صفحه: 4 از 4

درخواست کننده: سپند پارس آزما

شماره مرجع درخواست کننده: ۱۴۰۳۹۱۴

نشانی:

تهران، دانشگاه تهران، خیابان کارگر شمالی، بن بست رستم، پلاک ۲۰، طبقه ۱، واحد ۴

نام قطعه یا نمونه:

نمونه ارسالی

شرایط محیطی آزمایشگاه

-دما: 19°C

-رطوبت: ۳۷٪

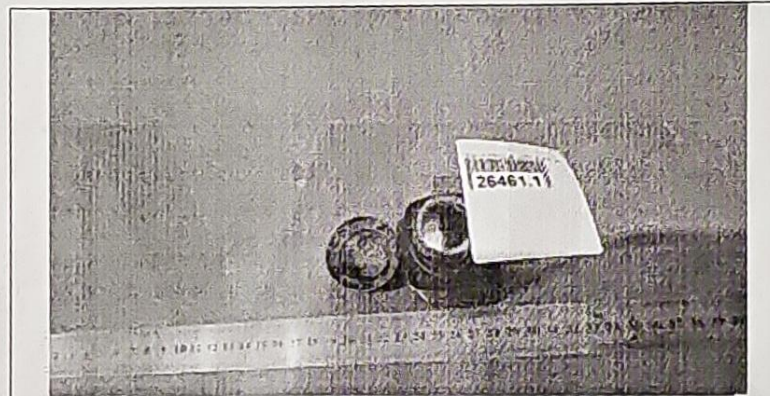
آزمایش انجام شده در محدوده دامه گواهیانه
استاندارد ISO/IEC17025
NACI/LAB/145 قرار دارد.

- سوره کبری توسط مشتری انجام گرفته است.
- معتمد سازمان ملی استاندارد، وزارت بهداشت، درمان و آموزش پزشکی کشور
 - دارنده مجوز مرکز پژوهشی از وزارت صنعت، معدن و تجارت و وزارت علوم، تحقیقات و فناوری
 - مرکز پژوهشی برتر وزارت صنعت، معدن و تجارت طی سالهای ۹۵ تا ۱۴۰۰
 - کب عنوان برترین آزمایشگاه شبکه آزمایشگاهی فناوری نانو در ۱۱ دوره متوالی
 - کب رتبه اول شبکه آزمایشگاهی فناوریهای راهبردی در طی ۸ دوره



آزمایشگر

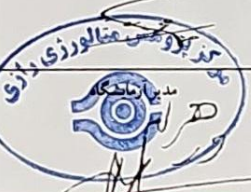
مدیر فنی



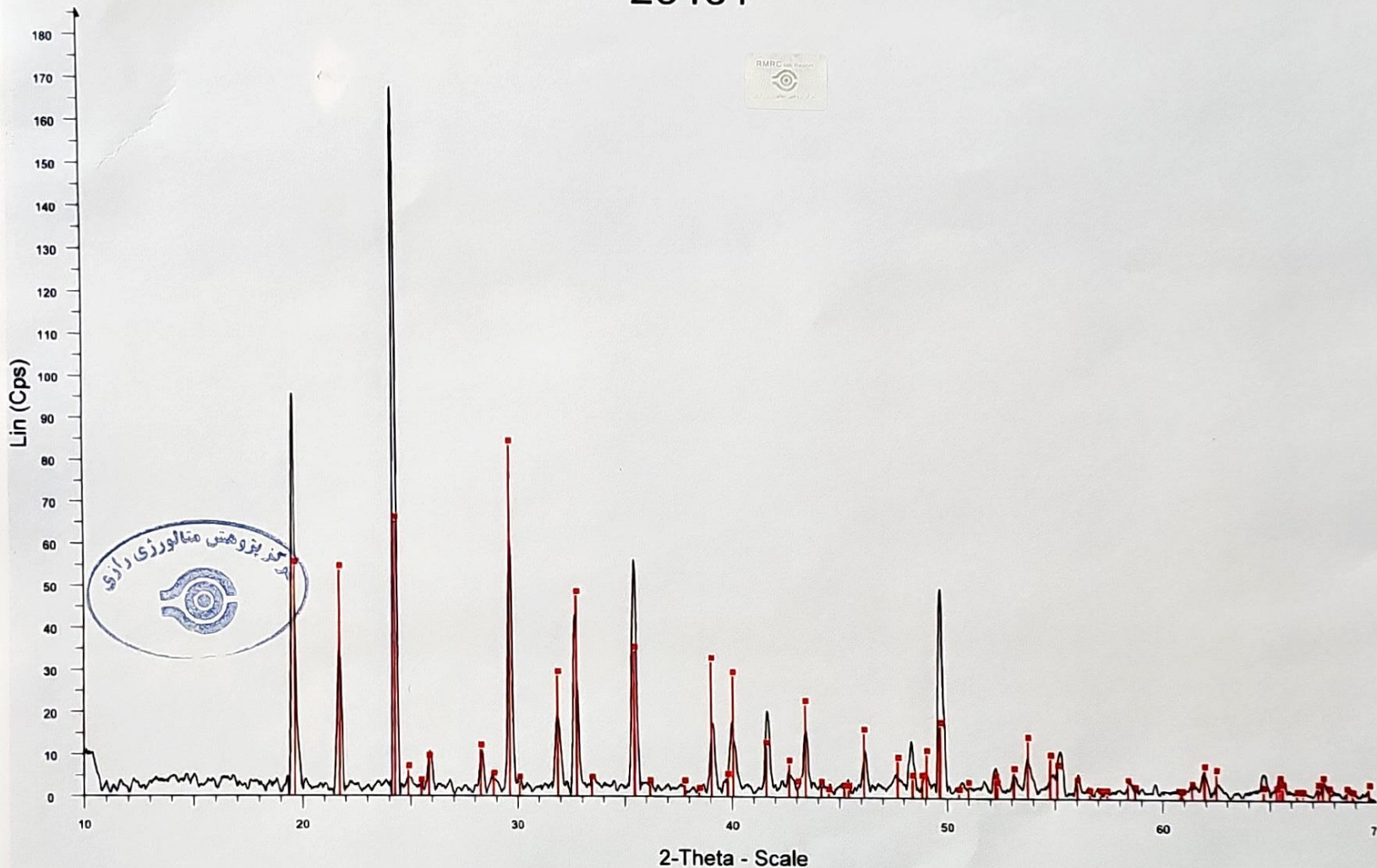
تصویر نمونه مورد آزمون

RMRC - RMRC - RMRC - RMRC - RMRC - RMRC - RMRC - RMRC - RMRC - RMRC - RMRC - RMRC - RMRC - RMRC - RMRC

گزارش تنها با برجیب هولوگرام، کاغذ برجسته و مهر مورد تایید است. نمونه برداری و تطابق نام نمونه با قطعه ارسالی در حیطه مسئولیت این مرکز نیست. باقیمانده نمونه های مورد آزمون حداکثر به مدت یک ماه نگهداری خواهد شد. نمونه گیری توسط مشتری انجام گرفته است. نتایج فوق تنها برای نمونه های مورد آزمون قابل استناد است. همه اطلاعات مربوط به نتایج آزمون ها، محرمانه تلقی می شود و جز با اجازه مشتری یا به واسطه الزامات قانونی قابل ارایه به غیر نیست. در صورت وجود هرگونه ابهام، مراتب را به صورت مکتوب به مدیر آزمایشگاه اعلام فرمایید. صدای مشتری: ۴۶۸۳۱۵۶۸ (۰۲۱) دفتر مدیر عامل: ۴۶۸۱۵۵۳۳ (۰۲۱) نشانی: تهران، کیلومتر ۲۱ جاده مخصوص کرج، ورودی شهر قدس، بلوار حاج قاسم اصغری، خیابان فرزان، پلاک ۸. کدپستی: ۳۷۵۳۱۴۶۱۷۱ تلگرام/واتس اپ/ایتا: ۰۹۱۲۷۹۹۰۸۷۰ تلفن: ۶۳۰۷ و ۰۹۱۲۷۹۹۰۸۷۰-۷ (۰۲۱) ۴۶۸۳۱۵۷۰ دورنگار: ۴۶۸۴۳۳۷۱ و ۴۶۸۳۱۵۹۷ (۰۲۱) Website: www.razi-center.net Email: info@razi-center.net



26461



File: 26461-1.raw - Type: 2Th/Th locked - Start: 4.000 ° - End: 70.000 ° - Step: 0.020 ° - Step time: 2. s - Temp.: 25 °C (Room) - Time Started: 0 s - 2-Theta: 4.000 ° - Theta: 2.000 ° - Phi: 0.00 ° - Aux1: 0.0 - Aux2: 0.0
Operations: X Offset 0.033 | Smooth 0.150 | Background 0.000 1.000 | Import

43-0649 (*) - Silver Nitrate - AgNO₃ - Y: 50.00 % - d x by: 1. - WL: 1.54056 - Orthorhombic - a 6.99300 - b 7.32900 - c 10.11400 - alpha 90.000 - beta 90.000 - gamma 90.000 - Primitive - Pbc_a (61) - 8 - 518.360 - I/c